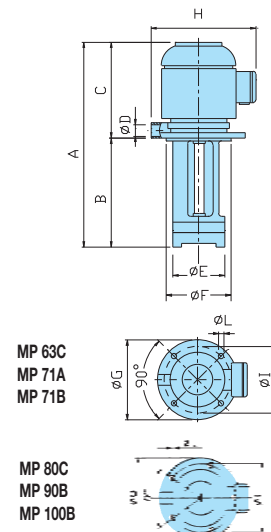


ЭЛЕКТРОНАСОСЫ - *ELECTRIC PUMPS*

Тип TYPE **MP**

особенности - Features

Тип TYPE	КВт-мощность на входе KW (P1) assorb. - input	А-ток при 400 В AMP 400 V.	Напор (м)/ Подача / Prevalence (meters)														
			0	4	8	12	16	20	24	28	32	36	40	44	50	55	60
MP 63 C	0,54	1,10	95	83	69	52	33										
MP 71 A	0,70	1,40	106	92	78	63	42	16									
MP 71 B	0,95	1,90	102	92	80	68	58	40	21								
MP 80 C	2,20	3,60	238	227	211	195	178	146	115	80	30						
MP 90 B	3,60	5,40	245	236	224	217	211	197	181	160	140	130	104	50	10		
MP 100 B	5,70	10,00	338	330	314	305	290	275	258	240	220	205	178	145	110	75	48



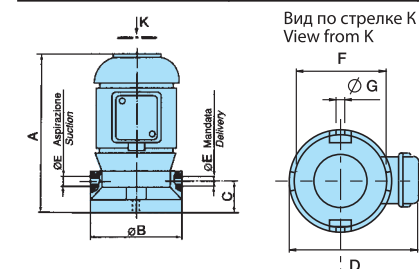
Тип TYPE	A mm	B mm	C mm	ØD mm	ØE mm	ØF mm	ØG mm	H mm	ØI mm	ØL mm	n° L	Вес, Кг WEIGHT KG.
MP 63 C	385	180	205	3/4"	128	130	180	190	150	9	4	6,84
	435	230										6,92
	485	280										7,00
	535	330										7,08
MP 71 A	410	180	230	3/4"	128	130	180	200	150	9	4	8,83
	460	230										8,99
	510	280										9,15
	560	330										9,31
MP 71 B	440	210	230	3/4"	128	130	180	200	150	9	4	10,40
	490	260										10,56
	540	310										10,72
	590	360										10,89
MP 80 C	517	230	287	1"	190	190	230	245	204	9	5	16,50
	567	280										17,00
	642	355										17,50
	757	470										18,00
MP 90 B	590	265	325	1"	190	190	230	255	204	9	5	22,00
	640	315										22,50
	715	390										23,00
	830	505										23,50
MP 100 B	625	265	360	1-1/4"	202	220	250	275	235	9	5	32,00
	675	315										32,50
	725	365										33,00
	775	415										33,50
	955	595										35,50

ЭЛЕКТРОНАСОСЫ - *ELECTRIC PUMPS*

Тип TYPE **AU**

особенности - Features

Тип TYPE	КВт-мощность на входе KW (P1) assorb. - input	А-ток при 400 В AMP 400 V.	Напор (м)/ Подача / PREVALENCE (meters)													
			0	1	2	3	4	5	6	7	8	9	10	12	14	
AU 56	0,16	0,55	14	13	12	11	10	9	8	7	6	5	4	3	2	
AU 63	0,30	0,58	20	19	18	17	16	15	14	13	12	11	10	9	8	



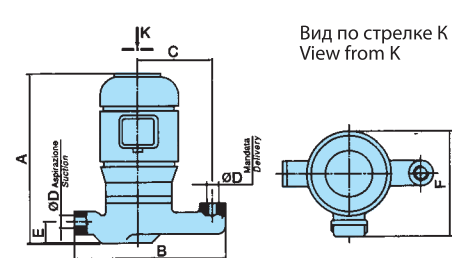
Тип TYPE	A mm	ØB mm	C mm	D mm	ØE mm	ØF mm	ØG mm	Вес, Кг WEIGHT KG.
AU 56	215	115	48	144	3/8" 1/2"	95	7	4,33
AU 63	270	115	48	165	1/2"	95	7	5,05

ЭЛЕКТРОНАСОСЫ - *ELECTRIC PUMPS*

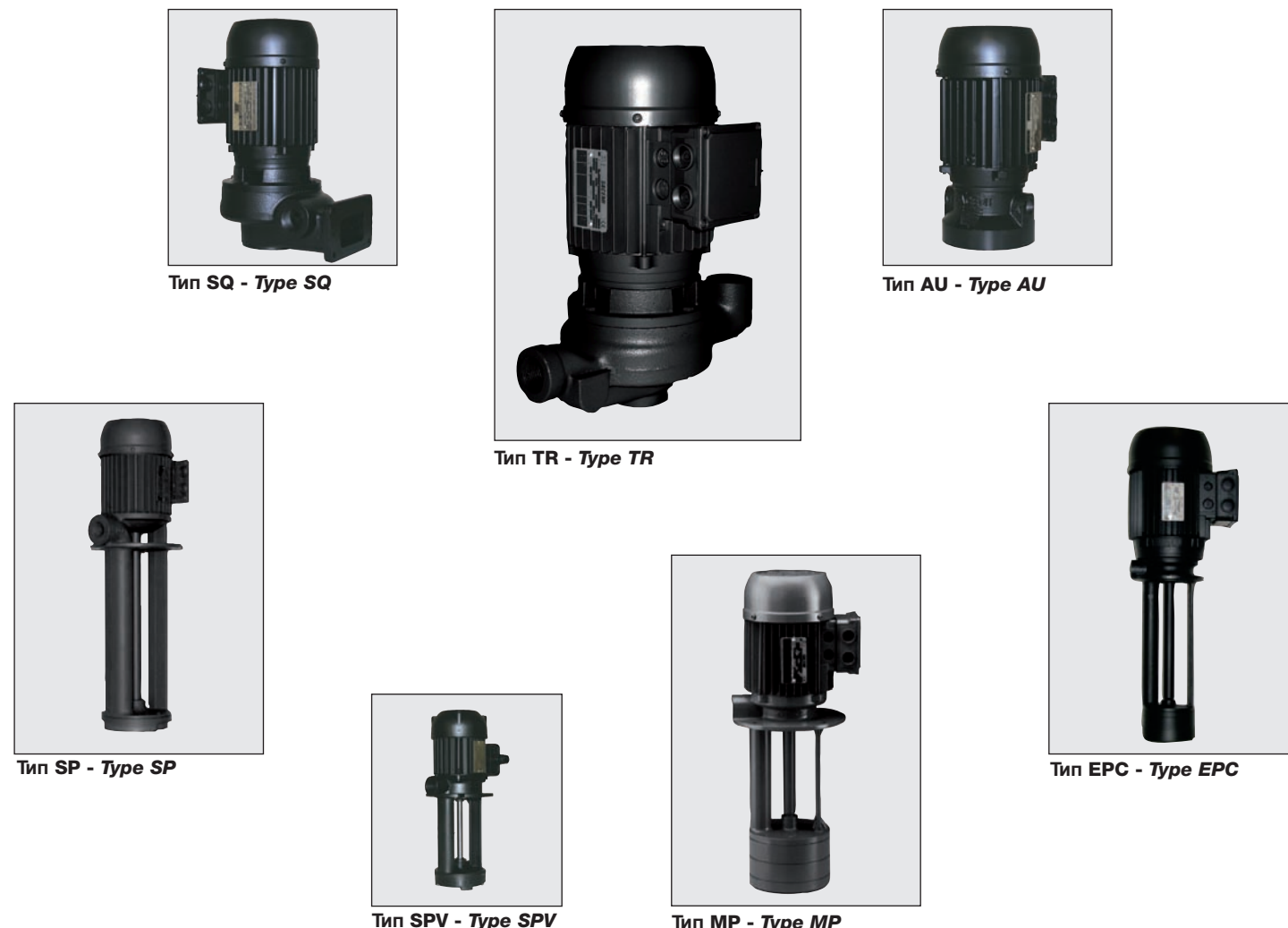
Тип TYPE **TR**

особенности - Features

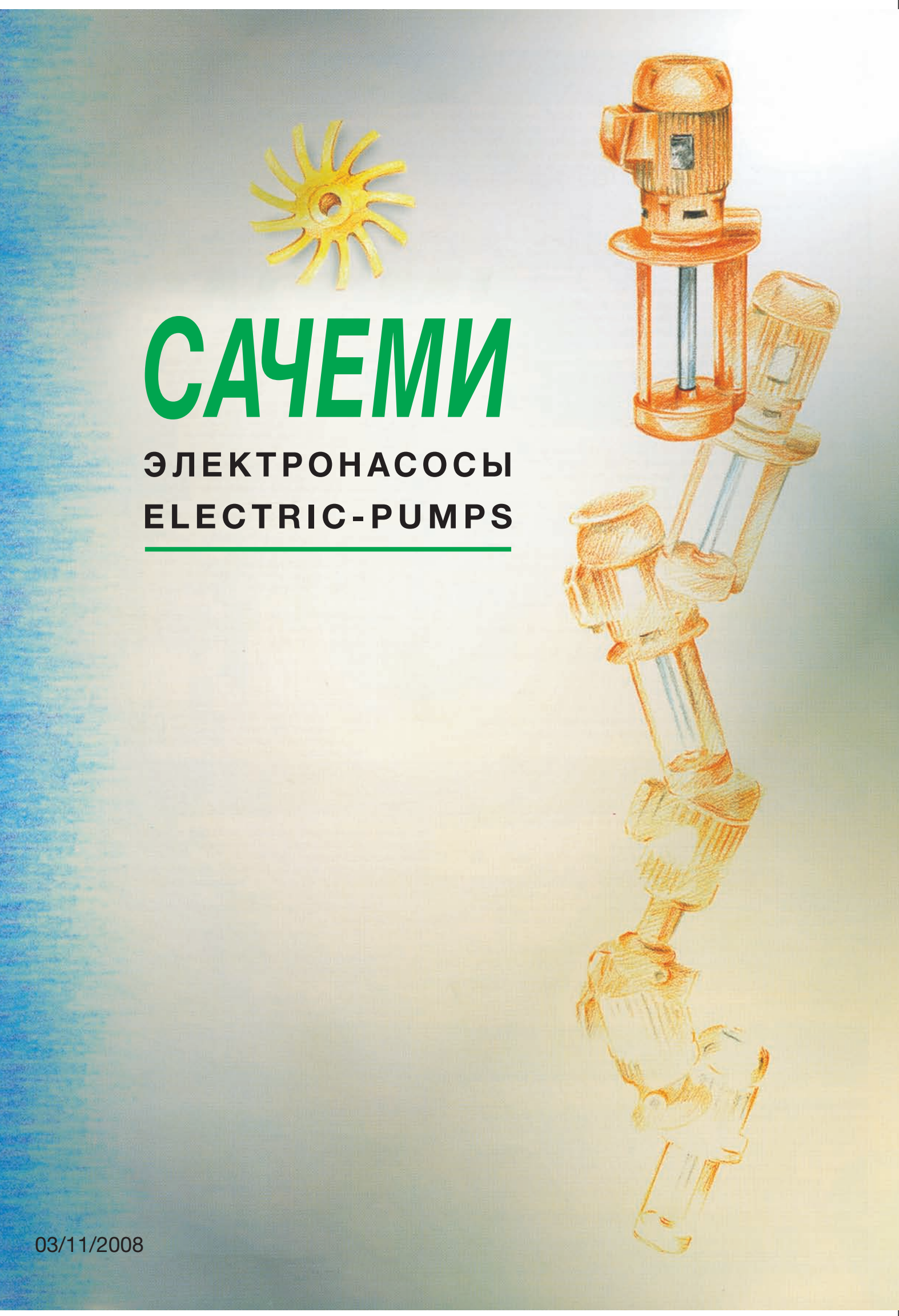
Тип TYPE	КВт-мощность на входе KW (P1) assorb. - input	А-ток при 400 В AMP 400 V.	Напор (м)/ Подача / Prevalence (meters)													
			0	1	2	3	4	5	6	7	8	9	10	12	14	16
TR 71/A	0,53	1,40	200	191	181	171	160	150	135	120	204	84	55			
TR 71/B	0,78	1,90	220	215	210	203	195	185	172	160	145	128	108	78	32	
TR 80/A	1,15	1,90	285	280	275	266	258	246	235	224	212	196	175	145	107	58
TR 80/B	1,47	2,80	355	352	346	339	331	322	310	299	285	270	248	218	180	130



Тип TYPE	A mm	B mm	C mm	ØD "Gas"	E mm	F mm	Вес, Кг WEIGHT KG.
TR 71/A	320	290	130	1"	40	200	12,10
TR 71/B	320	290	130	1"	40	200	13,00
TR 80/A	370	290	130	1"	40	220	13,90
TR 80/B	370	290	130	1"	40	220	14,70



SACEMI ELETTROPOMPE s.r.l.
 30020 Noventa di Piave (VE) Italy - Via Pacinotti, 2
 Tel. 0039 0421.307389 - 307390 - Fax 0039 0421.65428
<http://www.sacemi.com>
 E-mail: info@sacemi.com — salexp@sacemi.com — saleit@sacemi.com



03/11/2008

особенности - Features

Тип TYPE	КВт-мощность на входе KW (P1) asorb. - input	А-ток при 400 В AMP 400 V.	Напор (м)/ Подача / Prevalence (meters)															
			0	1	2	3	4	5	6	7	8	9	10	12	14	16	18	
IMM 40/A	0,08	0,23	13	10	5													
IMM 50/A	0,11	0,30	22	16	8													
IMM 63/A	0,30	0,58	83	78	72	60	48	26	5									
IMM 63/B	0,40	0,90	110	103	95	87	77	67	54	40	25							
IMM 71/A	0,53	1,60	198	187	176	167	157	144	133	118	106	90	70	37				
IMM 71/B	0,78	1,90	215	204	198	187	178	170	159	148	136	122	109	77	39			
IMM 80/A	1,15	1,90	315	305	290	278	267	249	238	218	206	185	163	130	60			
IMM 80/B	1,47	2,80	338	324	310	295	283	265	257	233	216	204	183	138	92	30		
IMM 90/A	1,85	5,00	624	602	565	530	503	471	419	358	265	111	18					
IMM 90/B	2,80	6,20	846	830	793	758	724	683	645	606	567	524	476	387	82			
IMM 100/B	4,80	8,60	1200	1160	1120	1080	1050	1020	975	935	896	850	802	708	625	418	184	

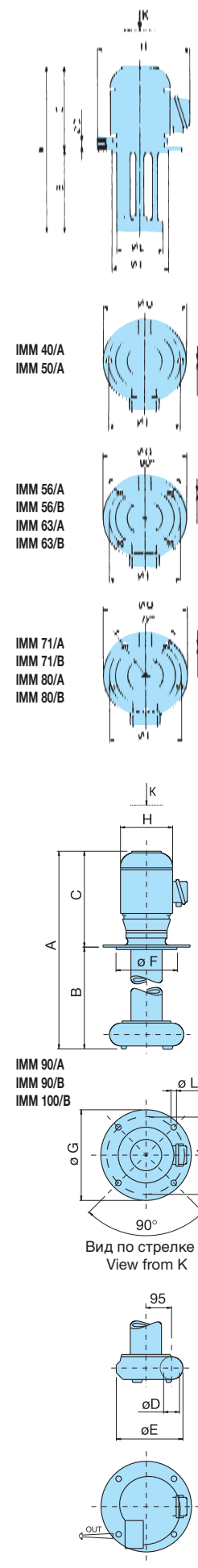


Тип IMM 71 - Type IMM 71



Тип IMM 90 - Type IMM 90

Тип TYPE	A mm	B mm	C mm	ØD mm	ØE mm	ØF mm	ØG mm	H mm	ØI mm	ØL mm	Вес, Kg WEIGHT KG.
IMM 40/A	224	80	144	3/8"	78	90	130	140	114	7 (N° 2)	1,80
	264	120									1,83
	294	150									1,85
	324	180									1,88
IMM 50/A	224	80	144	3/8"	78	90	130	140	114	7 (N° 2)	1,80
	264	120									1,83
	294	150									1,85
	324	180									1,88
IMM 63/A	355	150	205	3/4"	128	-	180	190	150	9 (N° 4)	5,65
	405	200									5,90
	455	250									6,15
	505	300*									6,40
IMM 63/B	355	150	205	3/4"	128	-	180	190	150	9 (N° 4)	6,15
	405	200									6,40
	455	250									6,65
	505	300*									6,90
IMM 71/A	440	200	240	1"	190	-	230	225	204	9 (N° 5)	9,35
	490	250									9,75
	565	325*									10,05
	680	440									11,30
IMM 71/B	440	200	240	1"	190	-	230	225	204	9 (N° 5)	10,25
	490	250									10,55
	565	325*									10,90
	680	440									12,20
IMM 80/A	485	200*	285	1 1/4"	202	220	250	260	235	9 (N° 5)	14,50
	535	250*									15,00
	585	300*									15,50
	635	350*									16,00
	815	530									18,00
IMM 80/B	485	200*	285	1 1/4"	202	220	250	260	235	9 (N° 5)	15,45
	535	250*									15,95
	585	300*									16,45
	635	350*									16,95
	815	530									19,00
IMM 90/A	700	350	350	2"	235	240	300	240	270	13 (N° 4)	47,50
	800	450									48,10
	950	600									48,80
	1150	800									50,00
IMM 90/B	700	350	350	2"	235	240	300	240	270	13 (N° 4)	49,00
	800	450									49,60
	950	600									50,30
	1150	800									51,50
IMM 100/B	730	350	380	2,1/2"	235	240	300	240	270	13 (N° 4)	53,00
	830	450									53,60
	980	600									54,30
	1180	800									55,50

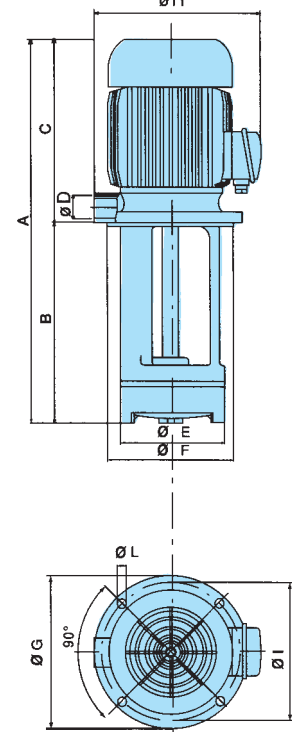


* Чугунный корпус насоса по требованию / Cast iron pump body on request.

особенности - Features

Тип TYPE	КВт-мощность на входе KW (P1) assorb. - input	А-ток при 400 В AMP 400 V.	Напор (м)/ Поддача / Prevalence (meters)														
			0	1	2	3	4	5	6	7	8	9	10	12	14	16	18
SP 12	0,15	0,32	56	45	33	20	6										
SP 18	0,16	0,55	65	56	46	34	21	4									
SP 25	0,30	0,58	72	66	57	45	32	20									
SP 33	0,40	0,90	80	70	61	50	41	26	5								
SP 50	0,53	1,40	165	160	155	148	140	130	120	106	90	69	40	2			
SP 75	0,78	1,90	226	214	203	192	180	164	152	136	117	96	68	28			
SP 100	1,15	1,90	296	280	263	246	231	210	193	171	148	122	86	35			
SP 150	1,47	2,80	360	350	330	309	285	260	230	205	176	146	112	75	42	5	

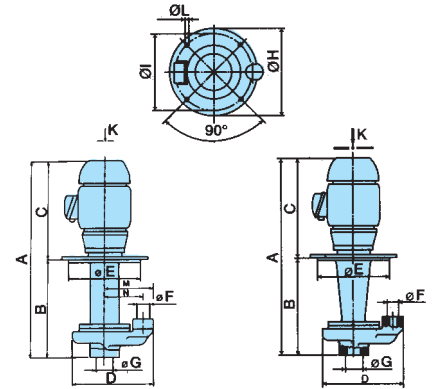
Тип TYPE	A		B		C	ØD GAS'	ØE mm	ØF mm	ØG mm	H mm	ØI mm	ØL mm	n° L	Вес, Кг WEIGHT KG.
	mm	mm	mm	mm										
SP 12	255	90												5,02
	285	120												5,31
	335	170	165	3/4"	98	100	130	151	115	7	4			5,51
	385	220												5,69
	435	270												5,97
	515	350												6,53
255	90	5,07												
285	120	5,36												
SP 18	335	170	165	3/4"	98	100	130	151	115	7	4			5,56
	385	220												5,74
	435	270												6,02
	515	350												6,58
	305	90												6,56
	335	120												6,84
SP 25	385	170	215	3/4"	98	100	130	170	115	7	4			7,06
	435	220												7,24
	485	270												7,52
	565	350												8,08
	305	90												7,06
	335	120												7,34
SP 33	385	170	215	3/4"	98	100	130	170	115	7	4			7,56
	435	220												7,74
	485	270												8,02
	565	350												8,58
	450	200												13,55
	520	270												14,25
SP 50	600	350	250	1"	138	140	180	215	160	9	4			15,05
	690	440												15,95
	810	550												17,05
	450	200												14,50
	520	270												15,20
	600	350												16,00
SP 75	690	440	250	1"	138	140	180	215	160	9	4			16,90
	810	550												18,00
	485	200												16,30
	555	270												17,10
	635	350												18,06
	725	440												19,10
SP 100	835	550	285	1-1/4"	138	140	180	230	160	9	4			20,35
	485	200												17,60
	555	270												18,40
	635	350												19,30
	725	440												20,07
	835	550												21,90



особенности - Features

Тип TYPE	КВт-мощность на входе KW (P1) assorb. - input	А-ток при 400 В AMP 400 V.	Напор (м)/ Поддача / Prevalence (meters)													
			10	12	14	16	18	20	22	24	26	28	30	32	34	36
AP 80 A	1,97	2,90	213	193	172	148	120	83	40							
AP 80 B	2,19	3,20	220	195	180	160	130	98	50							
AP 90 A	2,70	5,40	399	375	355	330	305	282	225	190	165	100	25			
AP 90 B	3,60	6,20	460	440	420	400	375	345	310	263	212	160	98			
AP 100 A	4,80	8,40	507	492	478	460	438	416	390	362	340	302	259	210	140	40
AP 112 A	5,50	11,00	564	545	525	505	482	455	430	402	370	325	271	182	100	
AP 112 B	6,00	12,20	707	682	660	635	605	592	540	500	460	408	337	260	130	

Вид по стрелке К - View from K



С конической головкой
With conical turret

Тип TYPE	Длина погружения 320 lenght 320			Длина погружения 450 lenght 450			Длина погружения 610 lenght 610			Длина погружения 860 lenght 860			C	D	ØE	ØF	ØG	ØH	ØI	ØL	M	N
	A	B	Kr	A	B	Kr	A	B	Kr	A	B	Kr										
AP80 A/50	620	320	36	750	450	42	910	610	44	1160	860	46	300	280	240	1-1/4"	2-1/2"	300	270	13	170	136
AP80 B/100	620	320	37	750	450	43	910	610	46	1160	860	48	300	280	240	1-1/4"	2-1/2"	300	270	13	170	136
AP90 A/150	675	320	41	805	450	47	965	610	49	1215	860	51	355	280	240	1-1/2"	2-1/2"	300	270	13	170	136
AP90 B/200	675	320	43	805	450	49	965	610	51	1215	860	53	355	280	240	1-1/2"	2-1/2"	300	270	13	170	136
AP100 A/300	700	320	48	830	450	54	990	610	56	1240	860	58	380	280	240	1-1/2"	2-1/2"	300	270	13	170	136
AP112 A/300	730	320	59	860	450	65	1020	610	67	1270	860	69	410	280	240	1-1/2"	2-1/2"	300	270	13	170	136
AP112 B/500	730	320	61	860	450	67	1020	610	69	1270	860	71	410	320	240	2"	2-1/2"	300	270	13	190	145



Длина погружения 320
Lenght 320



Длина погружения 450/860
Lenght 450/860