

▶ ШАЙБЫ

ЩЕЛКНУТЬ ПО ФОТОГРАФИИ
РАЗНЫХ ИЗДЕЛИЙ ДЛЯ ОТКРЫТИЯ
СООТВЕТСТВУЮЩЕЙ СТРАНИЦЫ



ОГЛАВЛЕНИЕ

QRU.00-0303

Арт. стр.

Q260 2



Арт. стр.

Q262 4



Арт. стр.

Q264 6



Q261 3



Q263 5



ШАЙБА С НАСЕЧКОЙ

Материалы:

Фенольная смола,
Устойчивость к маслам и жирам,
Жаропрочная.

Поверхность:

Блестящая.

Цвет:

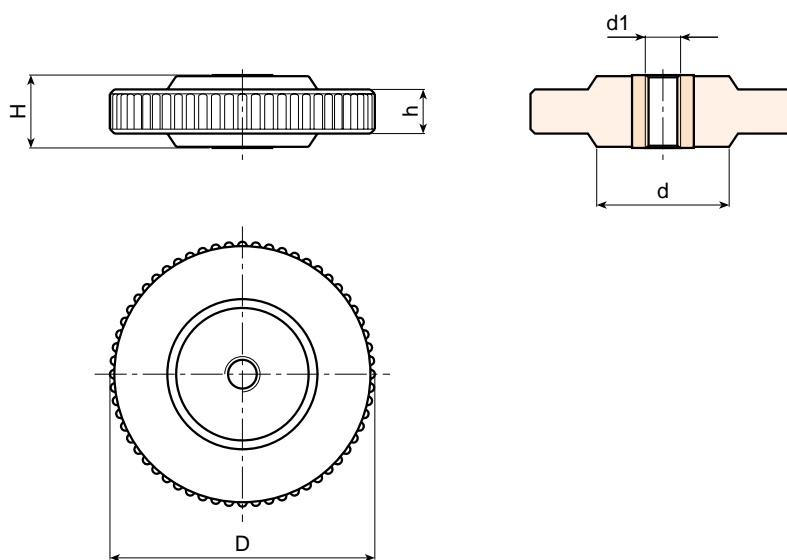
Черный (RAL 9011).

Вставка:

Втулка с резьбой из оцинкованной стали.

Специфические запросы:

- По отдельному требованию и по количеству, вставки могут быть выполнены из другого материала.



Арт.	D	H	d	h	d1	Вес (Гр)
Q260-45 M6	47	10	-	-	M6	31
Q260-45 M8	47	10	-	-	M8	32
Q260-45 M10	47	10	-	-	M10	34
Q260-45 M12	47	10	-	-	M12	35
Q260-45 M14	47	10	-	-	M14	38
Q260-45 M16	47	10	-	-	M16	42
Q260-60 M8	60	16	30	11	M8	62
Q260-60 M10	60	16	30	11	M10	65
Q260-60 M12	60	16	30	11	M12	68
Q260-60 M14	60	16	30	11	M14	70
Q260-60 M16	60	16	30	11	M16	73



ШАЙБА ДОЛЬЧАТАЯ

Материалы:

Укрепленный полиамид,
Устойчив к маслам и жирам.

Поверхность:

Сатинированная.

Цвет:

Черный (RAL 9011).

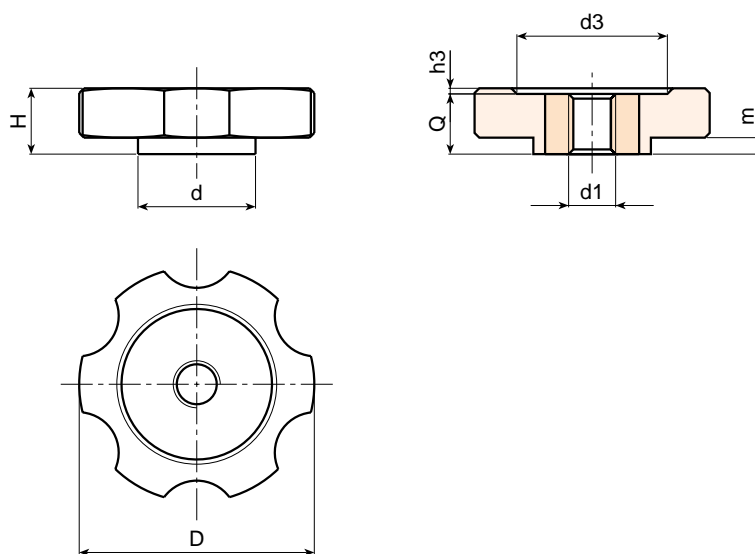
Вставка:

Втулка с резьбой из оцинкованной стали.



Специфические запросы:

- По отдельному требованию и по количеству, вставки могут быть выполнены из другого материала.
- По отдельному требованию и по количеству, цветовая гамма как в [таблице](#).



Арт.	D	H	d	m	h3	d3	d1	Q	Вес (Гр)
Q261-40 M08	40	12	25	2	1,5	22	M8	11	21
Q261-40 M10	40	12	25	2	1,5	22	M10	11	22
Q261-40 M12	40	12	25	2	1,5	22	M12	11	24
Q261-50 M08	50	14	25	3,5	1,5	32	M8	13	31
Q261-50 M10	50	14	25	3,5	1,5	32	M10	13	32
Q261-50 M12	50	14	25	3,5	1,5	32	M12	13	35



ШАЙБА С НАСЕЧКОЙ

Материал:

Укрепленный полиамид,
Устойчив к маслам и жирам.

Поверхность:

Сатинированная.

Цвет:

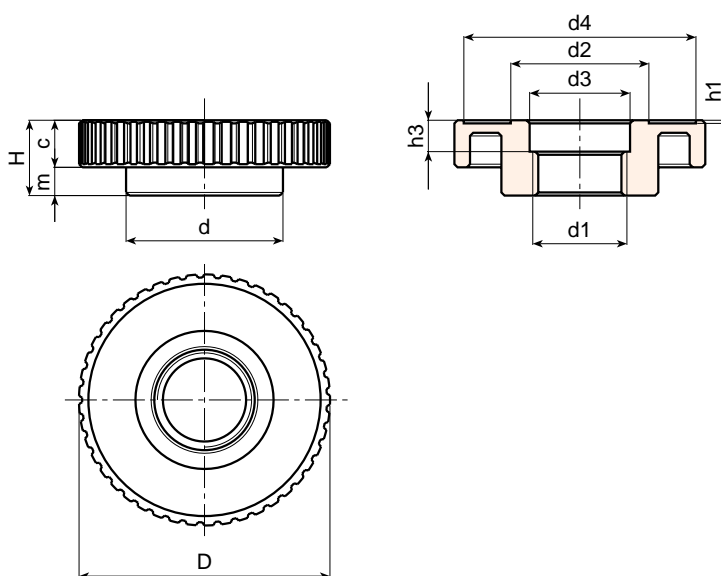
Черный (RAL 9011).

Отверстие:

Пластмассовое штампованное отверстие с резьбой.

Специфические запросы:

- По отдельному требованию и по количеству, отверстия могут быть разных размеров.



Арт.	D	H	d	c	m	h1	h3	d2	d3	d4	d1	Вес (Гр)
Q262-80 M30x1,5	81	24	50	14,5	9,5	1	10	43,5	32	74	M30x1,5	65



ШАЙБА С НАСЕЧКОЙ

Материал:

Укрепленный полиамид,
Устойчив к маслам и жирам.

Поверхность:

Сатинированная.

Цвет:

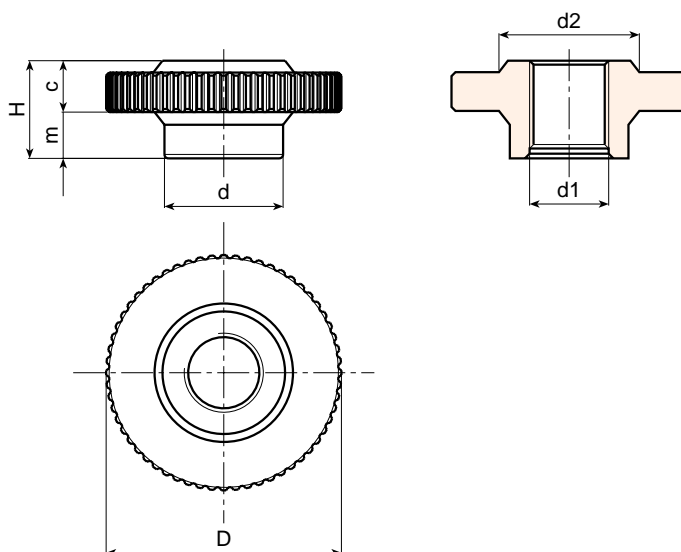
Черный (RAL 9011).

Отверстие:

Пластмассовое штампованное отверстие с резьбой.

Специфические запросы:

- По отдельному требованию и по количеству, отверстия могут быть разных размеров.



Арт.	D	H	d	c	m	d2	d1	Вес (Гр)
Q263-60 M20	60	25	30	12	13	35	M20	38
Q263-60 M24	60	25	30	12	13	35	M24	35



ШАЙБА РАЗДЕЛЕННАЯ НА ШЕСТЬ ДОЛЕЙ

Материал:

Укрепленный полиамид,
Устойчив к маслам и жирам.

Поверхность:

Сатинированная.

Цвет:

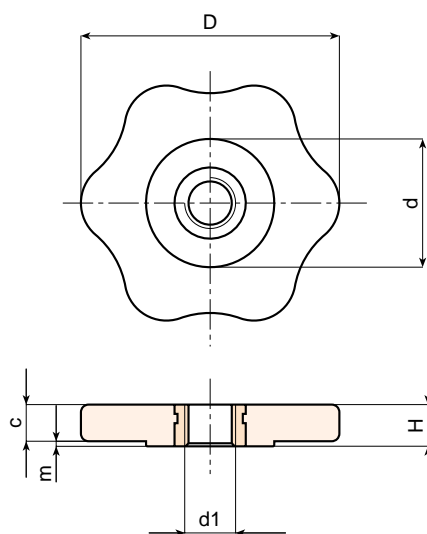
Черный (RAL 9011).

Вставка:

Втулка из латуни с резьбой.

















Специфические запросы:

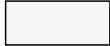








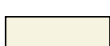


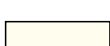

- По отдельному требованию и по количеству, вставки могут быть выполнены из другого материала.
- По отдельному требованию и по количеству, цветовая гамма как в [таблице](#).



a	Арт.	D	H	d	c	m	d1	Вес (Гр)
	Q264-50 M06	50	8	25	7	1	M6	18
	Q264-50 M08	50	8	25	7	1	M8	18
	Q264-50 M10	50	8	25	7	1	M10	20



R A L			
Цвет		RAL	Код
Черный		9011	01
Оранжевый		2004	02
Оранжевый		2011	03
Белый		9010	04
Синий		5002	05
Синий		5005	06
Синий		5015	07
Синий		5018	19
Синий		5019	21
Синий		5010	22
Желтый		1007	09
Желтый		1021	10
Серый		7024	12
Серый		7035	13
Красный		3000	16
Зеленый		6024	17

Д р у г и е ц в е т а			
Цвет		RAL	Код
Белый		-	52
Синий		-	53
Синий		pan. 645 U	54
Синий		pan. 300	55
Серый		-	57
Серый		-	59
Серый		NCS 7500	60
Красный		-	64
Красный		-	65
Естественный		-	66
Зеленый		-	70
Коричневый		-	71
Кремовый		-	72
Фиолетовый		-	73

