

# Арт. 0432

## ШАРНИР ПЛОСКИЙ С РЕЗЬБОВЫМИ ШТИФТОМ И ВТУЛКОЙ

### Материал:

Усиленный полиамид.  
Устойчивость к маслам и жирам.

### Поверхность:

Сатинированная.

### Цвет:

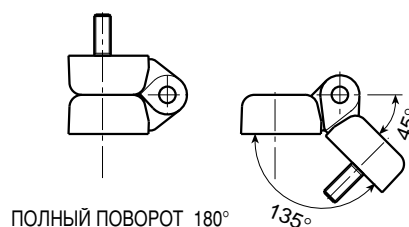
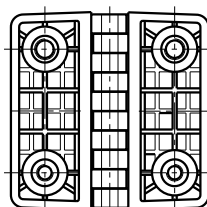
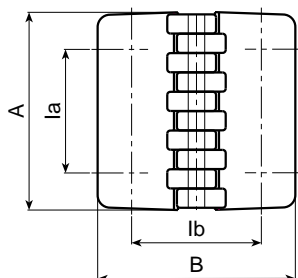
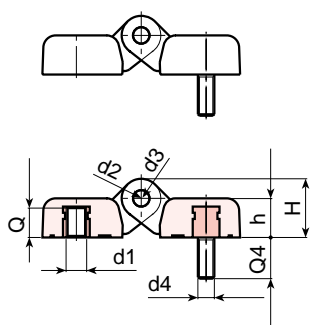
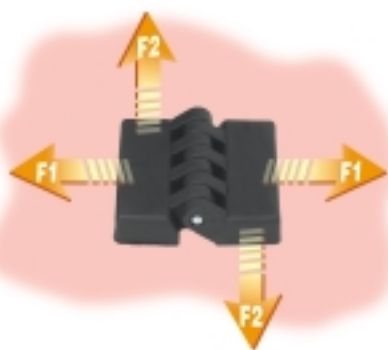
Черный (RAL 9011).

### Вставки:

Шпилька из оцинкованной стали.  
Втулка латунная с резьбой, глухая.  
Болт с резьбой, из оцинкованной стали.

### Специфические запросы (при наличии объемов):

- Возможен заказ шарниров другого цвета (см. табл.).



Арт.	la	lb	A	B	h	H	d1	Q	d4	Q4	d2	d3	Вес (Гр)	F1 (N)	F2 (N)
0432-30 M5	30	30	48	48	10,5	15,5	M5	7	M5	15	5	10	40	1850	1350
0432-30 M6	30	30	48	48	10,5	15,5	M6	7	M6	15	5	10	41	1850	1350
0432-40 M6	40	40	64	64	13	19	M6	9	M6	20	5	12	73	4000	1600
0432-40 M8	40	40	64	64	13	19	M8	9	M8	20	5	12	85	4000	1600
0432-60 M8	60	63	95	95	19	28,5	M8	13	M8	20	8	18	240	3100	1400
0432-60 M10	60	63	95	95	19	28,5	M10	13	M10	20	8	18	250	3100	1400



BATECO