

ЗАКЛЮЧАЮЩИЕ ЧАСТИ РУКОЯТКИ С ТРУБОЙ D.20

Материал:

Усиленный полиамид.
Устойчивость к маслам и жирам.

Поверхность:

Сатинированная.

Цвет:

Черный (RAL 9011).

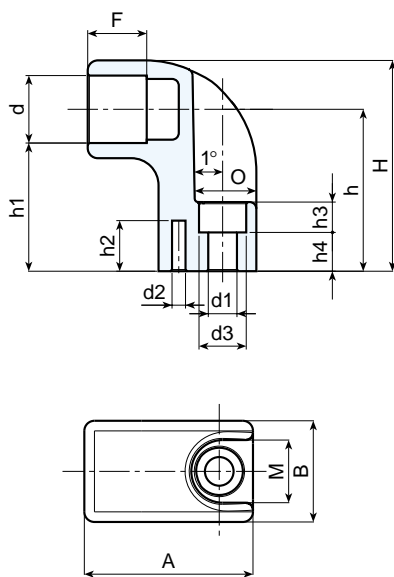
Отверстие:

Гладкое сквозное пластмассовое отверстие.



Специфические запросы (при наличии объемов):

- Возможен заказ пластмассовых частей рукоятки другого цвета (см. табл.).
- По просьбе можно поставить пробки покрытия винтов.



Арт.	d	d1	d3	d2	A	B	H	h	h1	h4	h3	h2	M	O	F	Вес (Гр)
В321	20	8,5	14,5	4	50	30	57	43	33	7	12,5	15	18,5	18	17	47



РУКОЯТКА С ТРУБОЙ D.30

Материал заключающих пластмассовых частей рукоятки:

Усиленный полиамид.
Устойчивость к маслам и жирам.

Материал трубы:

Анодный алюминий UNI 4321.

Поверхность заключающих пластмассовых частей рукоятки:

Сатинированная.

Поверхность трубки алюминий:

Сатинированная.

Цвет заключающих пластмассовых частей рукоятки:

Черный (RAL 9011).

Цвет трубки алюминий:

Серебряный.

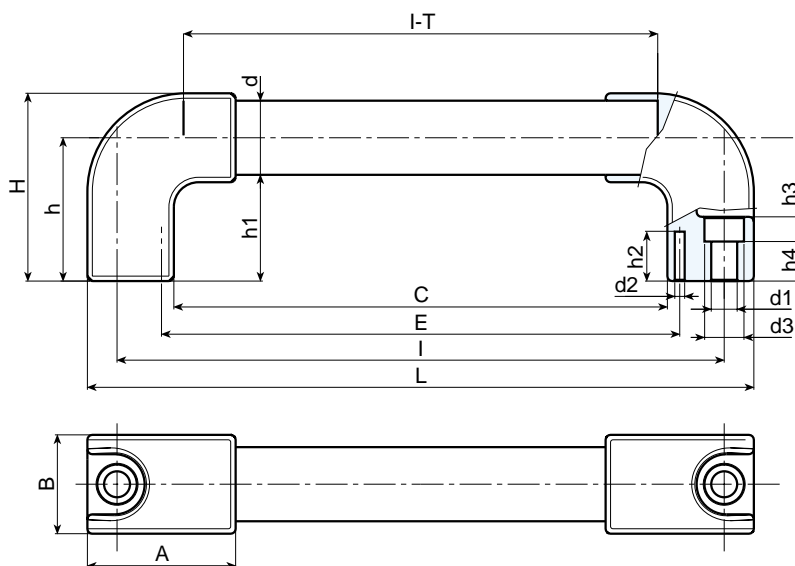
Отверстие:

Гладкое сквозное пластмассовое отверстие.



Специфические запросы (при наличии объемов):

- Возможно производство рукоятки с длиной по чертежу.
- Возможен заказ пластмассовых частей рукоятки другого цвета (см. табл.).
- По просьбе можно поставить пробки покрытия винтов.



Арт.	L	I	C	E	A	B	T	H	h	h1	h4	h3	h2	d	d1	d3	d2	Вес (Гр)	F1 (N)	F2 (N)
В330-200	224	200	154	164	60	40	54	77	58	43	12	15	19	30	10,5	16	4	235	3400	2900
В330-250	274	250	204	214	60	40	54	77	58	43	12	15	19	30	10,5	16	4	250	3800	3200
В330-300	324	300	254	264	60	40	54	77	58	43	12	15	19	30	10,5	16	4	270	3200	2900
В330-350	374	350	304	314	60	40	54	77	58	43	12	15	19	30	10,5	16	4	285	2700	2400
В330-400	424	400	354	364	60	40	54	77	58	43	12	15	19	30	10,5	16	4	305	2400	2200
В330-500	524	500	454	464	60	40	54	77	58	43	12	15	19	30	10,5	16	4	340	1900	1700
В330-600	624	600	554	564	60	40	54	77	58	43	12	15	19	30	10,5	16	4	370	1600	1400
В330-700	724	700	654	664	60	40	54	77	58	43	12	15	19	30	10,5	16	4	405	1400	1250



РУКОЯТКА С ТРУБОЙ D.30

Материал заключающих пластмассовых частей рукоятки:

Усиленный полиамид.
Устойчивость к маслам и жирам.

Материал трубы:

Анодный алюминий UNI 4321.

Поверхность заключающих пластмассовых частей рукоятки:

Сатинированная.

Поверхность трубы алюминий:

Сатинированная.

Цвет заключающих пластмассовых частей рукоятки:

Черный (RAL 9011).

Цвет трубы алюминий:

Черный муаровый.

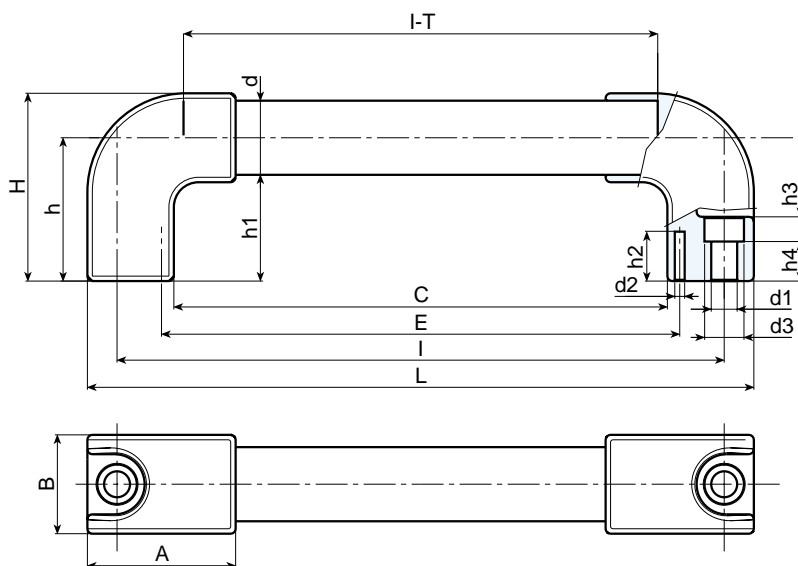
Отверстие:

Гладкое сквозное пластмассовое отверстие.



Специфические запросы (при наличии объемов):

- Возможно производство рукоятки с длиной по чертежу.
- Возможен заказ пластмассовых частей рукоятки другого цвета (см. табл.).
- По просьбе можно поставить пробки покрытия винтов.



Арт.	L	I	C	E	A	B	T	H	h	h1	h4	h3	h2	d	d1	d3	d2	Вес (Гр)	F1 (N)	F2 (N)
В332-200	224	200	154	164	60	40	54	77	58	43	12	15	19	30	10,5	16	4	235	3400	2900
В332-250	274	250	204	214	60	40	54	77	58	43	12	15	19	30	10,5	16	4	250	3800	3200
В332-300	324	300	254	264	60	40	54	77	58	43	12	15	19	30	10,5	16	4	270	3200	2900
В332-350	374	350	304	314	60	40	54	77	58	43	12	15	19	30	10,5	16	4	285	2700	2400
В332-400	424	400	354	364	60	40	54	77	58	43	12	15	19	30	10,5	16	4	305	2400	2200
В332-500	524	500	454	464	60	40	54	77	58	43	12	15	19	30	10,5	16	4	340	1900	1700
В332-600	624	600	554	564	60	40	54	77	58	43	12	15	19	30	10,5	16	4	370	1600	1400
В332-700	724	700	654	664	60	40	54	77	58	43	12	15	19	30	10,5	16	4	405	1400	1250



ЗАКЛЮЧАЮЩИЕ ЧАСТИ РУКОЯТКИ С ТРУБОЙ D.30

Материал:

Усиленный полиамид.
Устойчивость к маслам и жирам.

Поверхность:

Сатинированная.

Цвет:

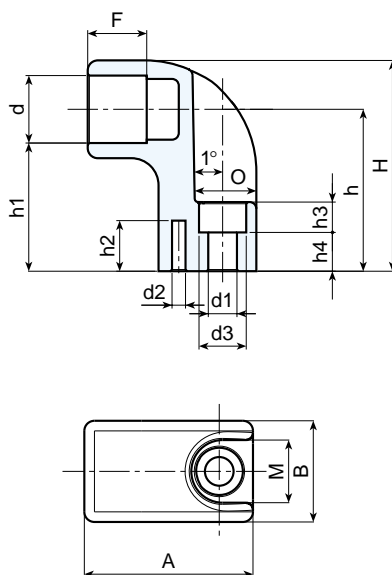
Черный (RAL 9011).

Отверстие:

Гладкое сквозное пластмассовое отверстие.

Специфические запросы (при наличии объемов):

- Возможен заказ пластмассовых частей рукоятки другого цвета (см. табл.).
- По просьбе можно поставить пробки покрытия винтов.



Арт.	d	d1	d3	d2	A	B	H	h	h1	h4	h3	h2	M	O	F	Вес (Гр)
В331	30	10,5	16	4	60	40	77	58	43	12	15	19	23	22	21	92



РУКОЯТКА НАКЛОННАЯ

Материал:

Усиленный полипропилен.

Поверхность:

Сатирированная.

Цвет:

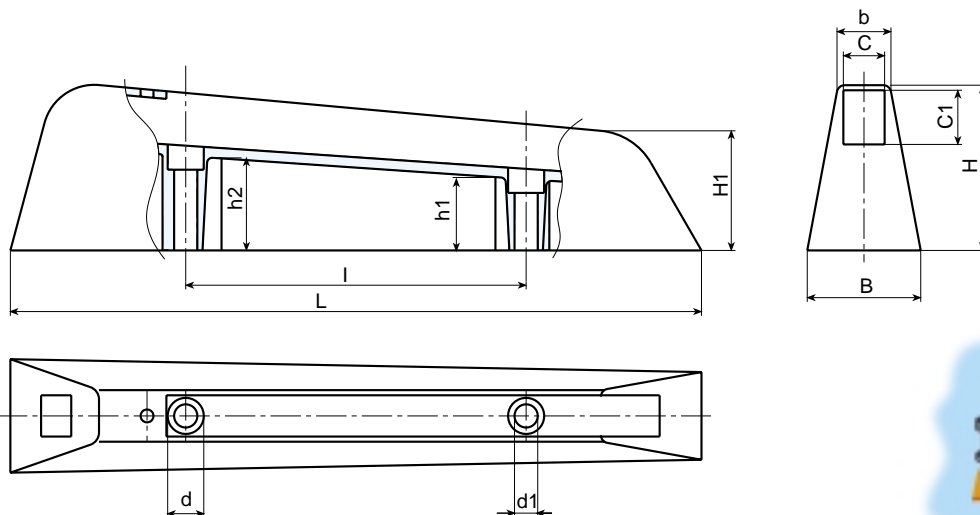
Черный (RAL 9011).

Отверстие:

Гладкое сквозное пластмассовое отверстие.

Специфические запросы:

- Нет.



Арт.	L	I	B	b	H	H1	h1	h2	C	C1	d	d1	Вес (Гр)	F1 (N)
В227-132	268	132	44	20	65	46	26	34	15,5	20,5	14	8,5	106	1540

ЗАКРЕПЛЕННАЯ РУКОЯТКА В ВИДЕ МОСТА, СО СКВОЗНЫМ, ГЛАДКИМ ОТВЕРСТИЕМ

Материал:

Фенольная смола.
Устойчивость к маслам и жирам.
Термостойкость.

Поверхность:

Полированная.

Цвет:

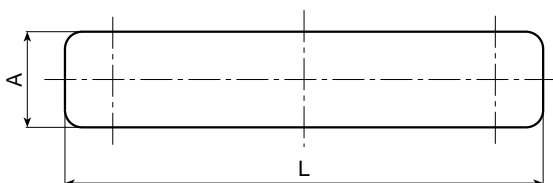
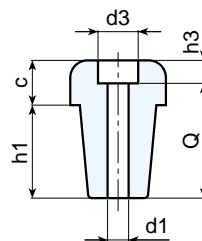
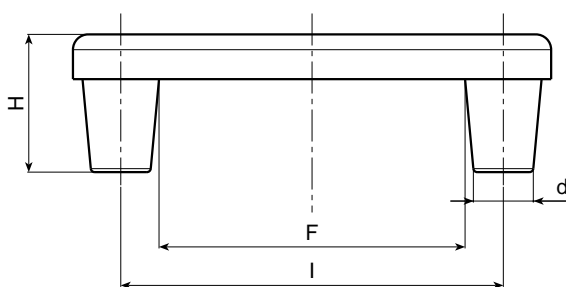
Черный (RAL 9011).

Отверстие:

Пластмассовое гладкое сквозное отверстие.

















Специфические запросы:

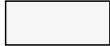








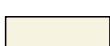


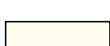

- Нет.



Арт.	L	I	F	A	H	h1	h3	c	d	d3	d1	Q	Вес (Гр)	F1 (N)	F2 (N)
B223-100 D5	125	100	80	25	34	23,5	6	10,5	15,5	10,5	5,5	30	55	2000	1400



R A L			
Цвет		RAL	Код
Черный		9011	01
Оранжевый		2004	02
Оранжевый		2011	03
Белый		9010	04
Синий		5002	05
Синий		5005	06
Синий		5015	07
Синий		5018	19
Синий		5019	21
Синий		5010	22
Желтый		1007	09
Желтый		1021	10
Серый		7024	12
Серый		7035	13
Красный		3000	16
Зеленый		6024	17

Д р у г и е ц в е т а			
Цвет		RAL	Код
Белый		-	52
Синий		-	53
Синий		pan. 645 U	54
Синий		pan. 300	55
Серый		-	57
Серый		-	59
Серый		NCS 7500	60
Красный		-	64
Красный		-	65
Естественный		-	66
Зеленый		-	70
Коричневый		-	71
Кремовый		-	72
Фиолетовый		-	73

